



Plants

 Element Green<sup>®</sup>  
Ihr Netzwerk für Raumbegrünung



## Index

Aglaonema	4
Aralia (polyscias)	6
Araucaria	8
Areca	10
Bambusa	12
Bucida buceras	14
Caryota	16
Clusia	18
Croton (Codiaeum)	20
Cycas	22
Dracaena	24
Euphorbia	26
Ficus	30
Licuala	32
Monstera	34
Musa	36
Philodendron	38
Pleomele	40
Podocarpus	42
Rhapis	44
Sansevieria	46
Schefflera	48
Strelitzia	50
Veitchia (adonidia)	52
Webshop	55

# Aglaonema

## NL

De Aglaonema komt voor in de tropische regenwouden van Oost-Azië. In hun natuurlijke leefomgeving groeien deze planten op vochtige, schaduwrijke plekken onder het bladerdek van grotere planten en bomen. De meeste variëteiten hebben bonte bladeren met een gestreept of gevlekt patroon. Dit soort is gemakkelijk in onderhoud en hierdoor ook ideaal voor kantoorbeplanting.

## DE

Die Aglaonema ist in den tropischen Regenwäldern Ostasiens beheimatet. In ihrem natürlichen Lebensraum bevorzugen diese Pflanzen feuchte, schattige Standorte unter dem Blätterdach größerer Pflanzen und Bäume. Die meisten Varietäten haben bunte Blätter mit Streifen- oder Fleckenmuster. Die Aglaonema ist pflegeleicht und eignet sich darum auch ideal für die Begrünung von Büros.

## EN

Aglaonemas are native to the tropical rainforests of East Asian countries. In their natural habitat these plants grow in moist, shady places under the leafy canopy of larger plants and trees. Most varieties have variegated leaves with a striped or spotted pattern. This variety is easy to maintain and therefore ideal as an office plant.

## FR

L'Aglaonema est originaire des jungles tropicales d'Asie de l'Est. Dans son environnement naturel, ces plantes poussent dans des endroits ombragés et humides, sous le feuillage de grandes plantes et d'arbres. La plupart des variétés a des feuilles multicolores avec des rayures ou des taches. Cette espèce est facile à entretenir et est donc idéale pour être placée dans des bureaux.

Origin	Thailand, Indonesia and Malaysia
Family	Araceae
Plant location	Sunny – Half shade
Maintenance	Low
Height	25 – 80 cm



Aglaonema maria



Aglaonema stripes



Aglaonema silver bay



Aglaonema cutliss



# Aralia (polyscias)

## NL

De Polyscias staat ook wel bekend als de Aralia en komt voor in landen rond de Indische Oceaan. Het is een karakteristieke plant met stevige takken en dondergroene bladeren. Omdat de Polyscias recht omhoog groeit, blijft de vorm vrij compact, zodat deze plant ook geschikt is voor wat kleinere ruimtes.

## DE

Die Polyscias, auch als Aralia bekannt, stammt ursprünglich aus Ländern um den Indischen Ozean. Die charakteristische Pflanze hat kräftige Zweige und dunkelgrünes Laub. Da sie gerade in die Höhe wächst, bleibt sie relativ kompakt, wodurch sie sich auch für kleinere Räume eignet.

## EN

Polyscias, commonly known as Aralia, is found in countries around the Indian Ocean. It is a characteristic plant with sturdy branches and dark-green leaves. Because Polyscias grows straight upwards, the shape remains quite compact, which makes this plant suitable for small rooms.

## FR

Le Polyscias porte également le nom d'Aralia et se trouve dans les pays autour de l'océan Indien. C'est une plante caractéristique aux branches solides et aux feuilles vert foncé. Comme le Polyscias pousse verticalement, sa forme reste assez compacte, rendant cette plante parfaite pour les espaces plus petits.

Origin	Africa and Asia
Family	Araliaceae
Plant location	Sunny – Half shade
Maintenance	Regular
Height	60 – 180 cm



Aralia (polyscias) ming



Aralia (polyscias) fabian



# Araucaria

## NL

De Araucaria stamt af van een eeuwenoude plant genaamd Araucarioxylon arizonicum. Deze oerplant komt uit het Trias tijdperk zo'n 60 miljoen jaar geleden. De plant komt van oorspronkelijk voor in gebieden op het zuidelijke halfrond. Deze naaldboom heeft stevige groengrijze bladeren die prikkend kunnen aanvoelen.

## DE

Die Araucaria ist eine Nachfahrin der jahrhundertealten Pflanze „Araucarioxylon arizonicum“. Diese Urpflanze stammt aus dem Trias-Zeitalter vor rund 60 Millionen Jahren. Beheimatet ist die Araucaria in Gebieten auf der Südhalbkugel. Der Nadelbaum hat kräftige grügraue Blätter, die auch stachelig sein können.

## EN

The Araucaria descends from an ancient plant: the 'Araucarioxylon arizonicum'. This primal plant dates from the Triassic period, approximately 60 million years ago. The plant is native to areas in the southern hemisphere. This coniferous tree has strong grey-green leaves that can feel prickly.

## FR

L'Araucaria descend d'une plante séculaire, appelée Araucarioxylon arizonicum. Cette plante primitive poussait pendant la période du Trias, il y a 60 millions d'années. La plante est originaire de régions de l'hémisphère sud. Ce conifère a des feuilles robustes de couleur vert-gris qui peuvent être piquantes au toucher.

Origin	Australia, South Brazil and Chili
Family	Araucariaceae
Plant location	Shade
Maintenance	Low
Height	60 – 120 cm



Araucaria cunninghamii



Araucaria cunninghamii



# Areca

## NL

De *Dypsis lutescens*, beter bekend als Areca palm, komt oorspronkelijk van het Afrikaanse eiland Madagaskar, maar is ook te vinden in kunstgebieden van Zuidoost-Azië. Met zijn smalle, geveerde bladeren zorgt deze palm voor een tropische uitstraling in het interieur.

## DE

Die *Dypsis lutescens*, besser bekannt als Areca-Palme, stammt ursprünglich von der afrikanischen Insel Madagaskar, ist aber auch in den Küstenzonen Südostasiens zu finden. Mit ihren schmalen, gefiederten Blättern bringt diese Palme tropisches Flair ins Haus.

## EN

*Dypsis lutescens*, better known as Areca palm, originally comes from the African island of Madagascar, but is also found in coastal areas of Southeast Asia. The narrow, feathery leaves of this palm give the interior a tropical atmosphere.

## FR

Le *Dypsis lutescens*, mieux connu sous le nom de palmier Areca, est originaire de l'île africaine de Madagascar, mais peut également être trouvé dans les zones côtières de l'Asie du Sud-Est. Avec ses étroites feuilles pennées, ce palmier apporte une touche tropicale à votre intérieur.

Origin	Madagascar
Family	Arecaceae
Plant location	Sunny
Maintenance	Regular
Height	50 – 600 cm



# Bambusa

## NL

De Bambusa, vrijwel in alle talen bekend als Bamboe, komt voor in tropische en subtropische gebieden van Azië. Deze planten staan bekend om hun typische stam en het feit dat ze snel groeien. In het wild is er een bepaald soort waarvan groeisnelheden van bijna een meter per dag zijn waargenomen.

## DE

Die Bambusa, besser als Bambus bekannt, stammt aus den tropischen und subtropischen Gebieten Asiens. Diese Pflanzen sind für ihren typischen Stamm und das rasante Wachstum bekannt. In der Natur wurde bei einer Art ein Wachstum von fast einem Meter pro Tag beobachtet!

## EN

Bambusa, known in almost all languages as Bamboo, is native to the tropical and subtropical regions of Asia. These plants are known for their typical stem and the fact that they are fast growers. In the wild, growth rates of almost one metre a day have been observed in a certain species.

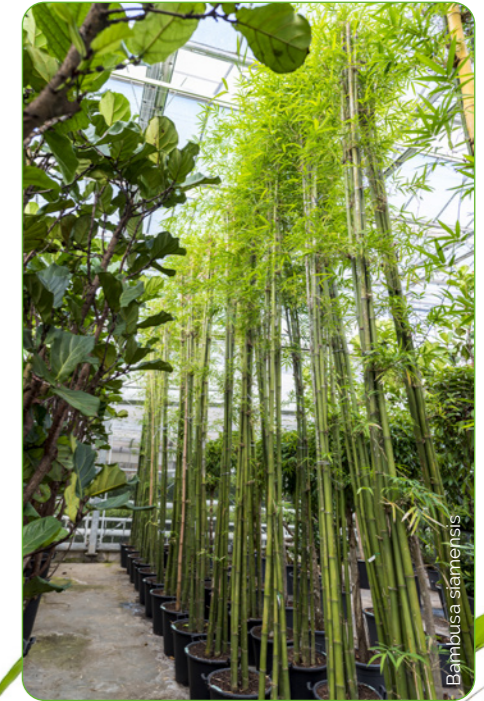
## FR

On trouve le Bambusa, connu dans presque toutes les langues sous le nom de bambou, dans les régions tropicales et subtropicales d'Asie. Ces plantes sont connues pour leur tronc typique et leur croissance rapide. Dans la nature, il existe une espèce dont la vitesse de croissance est de près d'un mètre par jour.

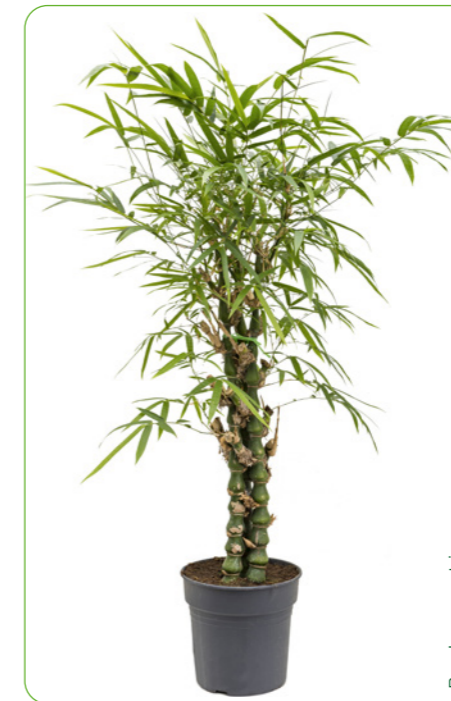
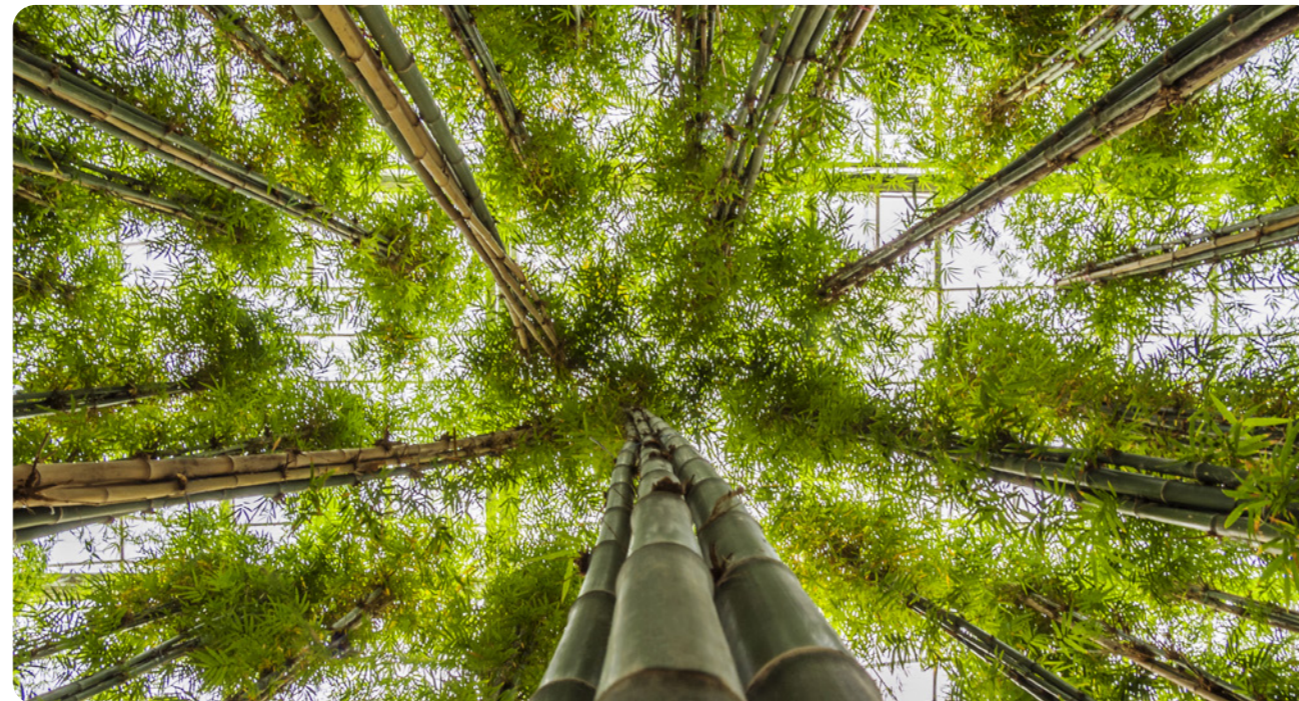
Origin	Asia
Family	Poaceae
Plant location	Sunny
Maintenance	Regular
Height	120 – 600 cm



Bambusa vulgaris



Bambusa siamensis



Bambusa ventricosa



# Bucida buceras

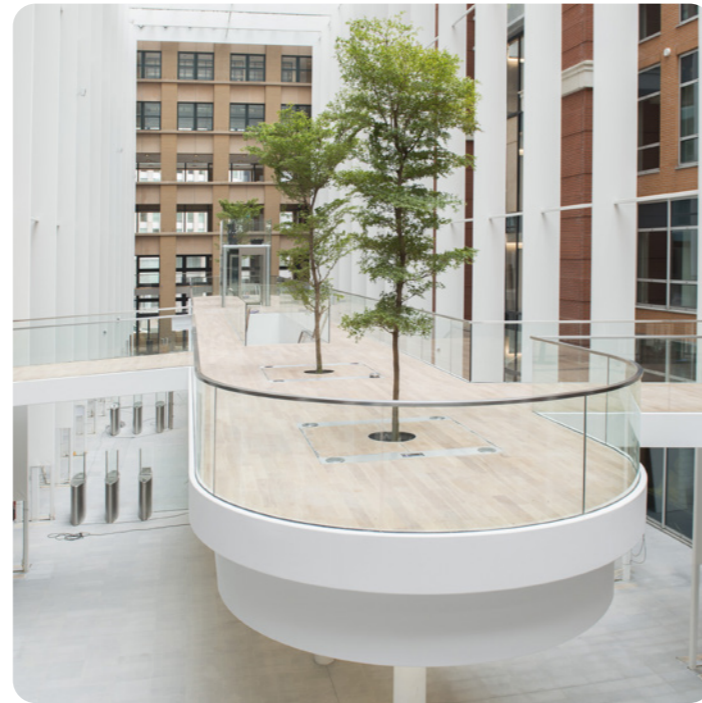
**NL**  
De Bucida buceras is een tropische boom, met een inheemse uitstraling. Deze unieke eigenschap maakt de boom zeer populair in vele beplantingsprojecten, omdat u daarmee de sfeer van buiten naar binnen haalt. De Bucida buceras komt oorspronkelijk voor in natte bossen en gedijt het best in een vochtige, goed doorlatende bodem. De boom laat dagelijks bladeren vallen, wat normaal is voor dit soort.

**DE**  
Bucida buceras ist ein tropischer Baum mit einheimischem Flair. Dank dieser einzigartigen Eigenschaft ist er bei vielen Projekten sehr beliebt, denn er bringt die Natur ins Haus. Bucida buceras stammt ursprünglich aus feuchten Wäldern und gedeiht am besten in feuchtem Boden. Der Baum verliert täglich Blätter, das ist bei dieser Pflanze also normal.

**EN**  
Bucida buceras is a tropical tree with a native appearance. This unique characteristic makes the tree very popular in many landscaping projects, because it brings the outdoor atmosphere inside. Bucida buceras is commonly found in wet forests and thrives best in moist, well-drained soil. The tree sheds leaves daily, which is normal for this species.

**FR**  
Le Bucida buceras est un arbre tropical à l'aspect primitif. Cette caractéristique unique fait que cet arbre est particulièrement populaire dans de nombreux projets de végétation, puisqu'il apporte à chaque intérieur une touche naturelle authentique. On trouve le Bucida buceras dans des bois humides ; il adore donc les sols bien humides et perméables. L'arbre perd des feuilles tous les jours, ce qui est normal pour cette espèce.

Origin	Florida, Mexico and the Caribbean
Family	Combretaceae
Plant location	Sunny
Maintenance	Often
Height	300 – 900 cm



Bucida buceras shady lady



Bucida buceras shady lady



Bucida buceras shady lady





# Caryota

## NL

De Caryota is een palm die oorspronkelijk voorkomt in Azië en Australië. De geveerde, driehoekige bladeren lijken op een beetje op een vissenstaart. De bijzondere bladeren geven deze palm een karakteristiek uiterlijk.

## DE

Die Caryota ist eine Palme, die ursprünglich aus Asien und Australien stammt. Die gefiederten dreieckigen Blätter erinnern an die Schwanzflosse von Fischen und verleihen der Palme eine charakteristische Ausstrahlung.

## EN

The Caryota is a palm that is native to Asia and Australia. The feathered, triangular leaves slightly resemble the tail of a fish. The unique leaves give this palm a characteristic appearance.

## FR

Le Caryota est un palmier originaire d'Asie et d'Australie. Ses feuilles triangulaires pennées ressemblent un peu à des queues de poissons. La forme particulière de ses feuilles lui confère un aspect caractéristique.

Origin	India, the Philippines and Australia
Family	Arecaceae
Plant location	Shade
Maintenance	Half shade
Height	120 – 600 cm



# Clusia

## NL

De Clusia komt in grote getalen voor op Caraïbische eilanden, zoals de Bahama's. In de natuur groeit de plant als epifyt op rotsen of andere bomen. De soorten hebben leerachtige, ovale groene bladeren, welke 15 tot 20 cm groot kunnen worden. De Clusia rosea 'princess' onderscheidt zich daarentegen door een kleinere bladstructuur en compacte vertakking.

## DE

Die Clusia ist sehr zahlreich auf den Inseln der Karibik zu finden, beispielsweise auf den Bahamas. In der Natur wächst die Pflanze als Epiphyt auf Felsen oder anderen Bäumen. Sie hat ledrige, ovale grüne Blätter, die 15 bis 20 cm lang werden können. Eine Ausnahme ist die Clusia rosea „Princess“, die sich durch eine kleinere Blattstruktur und eine kompakte Verzweigung kennzeichnet.

## EN

The Clusia is found in great numbers on Caribbean islands such as the Bahamas. In the wild, this plant grows as an epiphyte on rocks or other trees. The species have leathery, dark green, oval leaves, which can grow to 15-20 cm in size. The Clusia rosea 'Princess', on the other hand, distinguishes itself by its smaller leaf structure and compact branching.

## FR

Le Clusia est présent en grand nombre dans les îles des Caraïbes, comme les Bahamas. Dans la nature, la plante pousse en tant qu'épiphyte sur d'autres arbres. Ces espèces ont des feuilles vertes et ovales à la texture de cuir et qui peuvent atteindre 15 à 20 cm. Le Clusia rosea « princess » se distingue par contre par ses feuilles plus petites.

Origin	Florida and the Caribbean region
Family	Clusiaceae
Plant location	Sunny
Maintenance	Regular
Height	25 – 120 cm



Clusia rosea



Clusia rosea princess



# Croton (Codiaeum)

## NL

De Codiaeum, beter bekend als Croton, komt voor in Indonesië, Maleisië en India. Het soort heeft opvallend gekleurde bladeren met groen, geel, oranje en rood. De overvloed aan warme tinten in het blad maakt de Croton een absolute blikvanger in het interieur.

## DE

Der Codiaeum, besser bekannt als Croton, ist in Indonesien, Malaysia und Indien beheimatet. Charakteristisch sind die auffallend gefärbten Blätter, deren Grün von gelben, orangen und roten Akzenten durchzogen ist. Mit diesen warmen Farbtönen ist der Croton ein echter Blickfang in jeder Einrichtung.

## EN

Codiaeum variegatum, commonly known as Croton, can be found in Indonesia, Malaysia and India. This species has striking green, yellow, orange and red foliage. The abundance of warm tones in the leaf makes the Croton an absolute eye-catcher in an indoor environment.

## FR

Le Codiaeum, mieux connu sous le nom de Croton, est originaire d'Indonésie, de Malaisie et d'Inde. L'espèce a des feuilles aux couleurs vives aux couleurs verte, jaune, orange et rouge. L'abondance de tons chauds de la feuille fait du Croton un point de mire absolu dans votre intérieur.

Origin	Indonesia, Malaysia and India
Family	Euphorbiaceae
Plant location	Sunny
Maintenance	Regular
Height	60 – 180 cm



Croton (codiaeum) petra



Croton (codiaeum) iceton



# Cycas

## NL

De Cycas behoort tot de groep palmvarens. Ongeveer 200 miljoen jaar geleden waren deze planten wijdverbreid, nu zijn er nog enkele soorten over, waaronder de sterke Cycas revoluta. De plant past perfect in een filmset van Jurassic Park. In het wild komt de Cycas vooral rond de evenaar in Zuidoost-Azië voor.

## DE

Die Cycas gehört zur Gruppe der Palmfarne. Vor etwa 200 Millionen Jahren waren diese Pflanzen noch weitverbreitet, aber heute gibt es nur noch wenige Arten, darunter die kräftige Cycas revoluta. Die Pflanze würde perfekt in eine Filmkulisse für Jurassic Park passen. In der Natur ist die Cycas vor allem in den Äquatorregionen Südostasiens zu finden.

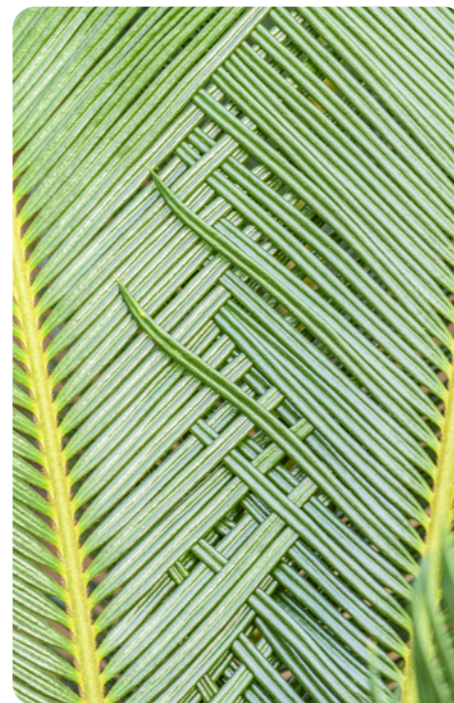
## EN

Cycads belong to the group of tree ferns. Approximately 200 million years ago these plants were widespread, but now there are only a few species left, including the strong Cycas revoluta. The plant is ideal for film settings such as Jurassic Park. In the wild, Cycads occur mainly around the equator in Southeast Asia.

## FR

Le Cycas appartient au groupe des palmiers fougères. Il y a 200 millions d'années environ, ces plantes étaient très répandues ; maintenant, il en reste quelques espèces, dont le robuste Cycas revoluta. La plante serait parfaitement à sa place sur un plateau de tournage de Jurassic Park. Dans la nature, on trouve le Cycas surtout autour de l'équateur en Asie du Sud-Est.

Origin	Southeast Asia
Family	Cycadaceae
Plant location	Sunny – Half shade
Maintenance	Low
Height	50 – 350 cm



Cycas revoluta



Cycas revoluta



# Dracaena

## NL

De Dracaena komt voornamelijk voor in Afrika en nabijgelegen eilanden, maar ook in tropische gebieden van Azië en Midden-Amerika. Het is een uitgebreide groep waarvan de meeste soorten op een rechte stam groeien. De bladeren zijn donkergroen met soms gele accenten. De plant is gemakkelijk in onderhoud en hierdoor ook ideaal voor kantoorbeplanting.

## DE

Die Dracaena ist hauptsächlich in Afrika und den benachbarten Inseln beheimatet, aber auch in den tropischen Gebieten Asiens und Mittelamerikas. Die meisten Vertreter dieser umfangreichen Gattung wachsen auf einem geraden Stamm. Die Blätter sind dunkelgrün, manchmal mit gelben Akzenten. Die Pflanze ist pflegeleicht und eignet sich darum auch ideal für die Begrünung von Büros.

## EN

Dracaenas are mainly found in Africa and on nearby islands, but also in tropical regions of Asia and Central America. Dracaenas are a large group of plants of which most species grow on a straight stem. The leaves are dark green with sometimes yellow hues. This plant is easy to maintain and therefore ideal as an office plant.

## FR

Le Dracaena est originaire d'Afrique et des îles avoisinantes, mais aussi de régions tropicales d'Asie et d'Amérique centrale. C'est un groupe vaste dont la plupart des espèces a un tronc droit. Les feuilles sont vert foncé avec parfois des accents jaunes. La plante est facile à entretenir et est donc idéale pour être placée dans des bureaux.

Origin	Africa
Family	Asparagaceae
Plant location	Half shade
Maintenance	Low
Height	50 – 180 cm



Dracaena riki



Dracaena Janet Craig



Dracaena Lemon Lime



Dracaena Arturo



Dracaena Massangeana



Dracaena Surculosa



Dracaena Compacta



Dracaena Marginata

# Euphorbia

## NL

De Euphorbia is een grote groep met veel verschillende soorten. Sommige lijken veel op een cactus, zoals de Euphorbia ingens, maar behoren niet tot dezelfde familie. De Euphorbia komt voor in droge gebieden van Afrika en Amerika, en kunnen lange tijd zonder water. Deze planten zijn in staat om vele malen hun eigen gewicht in water op te nemen en vast te houden.

## DE

Die Euphorbia ist eine große Gattung vieler unterschiedlicher Arten. Manche ähneln einem Kaktus, etwa die Euphorbia ingens, obwohl sie nicht zu dieser Familie gehören. Die Euphorbia stammt aus den trockenen Zonen Afrikas und Amerikas. Diese Pflanzen können ein Vielfaches ihres Eigengewichts an Wasser aufnehmen und speichern.

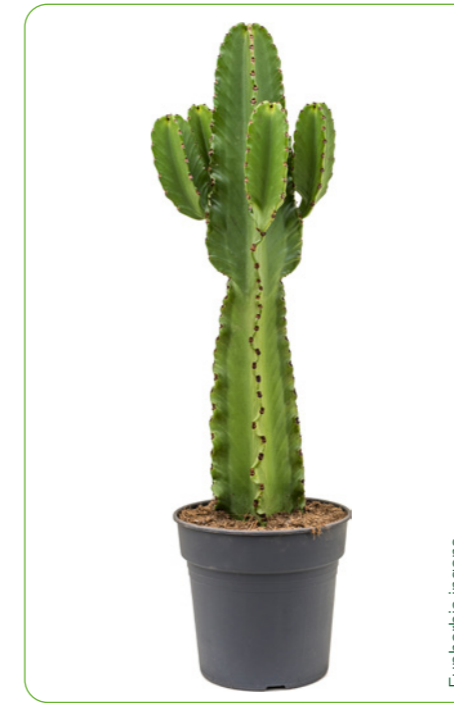
## EN

Euphorbia is a large group of plants with many different species. Some look very cactus-like, such as Euphorbia ingens, but do not belong to the same family. Euphorbia can be found in dry areas of Africa and America, and can survive a long time without water. These plants are able to absorb and retain many times their own weight in water.

## FR

L'Euphorbia regroupe de nombreuses espèces différentes. Certains ressemblent beaucoup à un cactus, comme l'Euphorbia ingens, mais n'appartiennent pas à la même famille. L'Euphorbia se trouve dans les régions arides d'Afrique et d'Amérique ; en effet, il peut vivre longtemps sans eau. Ces plantes sont capables d'absorber de nombreuses fois leur propre poids en eau et de retenir cette eau.

Origin	Africa, Central and South America
Family	Euphorbiaceae
Plant location	Sunny – Half shade
Maintenance	Low
Height	60 – 180 cm





# Ficus

## NL

De Ficus komt voornamelijk voor in Azië, Afrika en Zuid-Amerika, maar ook in delen van Australië en het Middellandse-Zeegebied. Het is een uitgebreide groep met uiteenlopende kenmerken. De Ficus lyrata heeft prachtige grote bladeren en de Ficus microcarpa heeft hele kleine bladeren, sommige soorten worden gekweekt als bonsai en andere met gevlochten stam.

## DE

Der Ficus stammt ursprünglich aus den tropischen Gebieten Asiens, Afrikas und Südamerikas, ist aber auch in Teilen Australiens und im Mittelmeerraum zu finden. Die umfangreiche Gattung umfasst eine Vielzahl unterschiedlicher Pflanzen. Der Ficus lyrata beispielsweise hat prachtvolle große Blätter, während der Ficus microcarpa für sein sehr kleinblättriges Laub bekannt ist; manche Pflanzen werden als Bonsai gezüchtet, andere mit geflochtenem Stamm.

## EN

The Ficus belongs to the tropical regions of Asia, Africa and South America, but can also be found in parts of Australia and the Mediterranean. It is an extensive group with various characteristics. For example, the Ficus lyrata has beautiful large leaves while the leaves of the Ficus microcarpa are very small. Some species are grown as bonsai and others with plaited stem.

## FR

Le Ficus est originaire des régions tropicales d'Asie, d'Afrique et d'Amérique du Sud, mais aussi de certaines parties d'Australie et de la Méditerranée. C'est un groupe large aux caractéristiques différentes. Le Ficus lyrata a de magnifiques grandes feuilles et le Ficus microcarpa de toutes petites feuilles, certaines espèces sont cultivées en bonsaï et d'autres avec des tiges tressées.

Origin	Asia, Africa and South America
Family	Moraceae
Plant location	Sunny
Maintenance	Regular
Height	80 – 900 cm



Ficus alii



Ficus amstel king



Ficus benjamina



Ficus intida



Ficus cyathistipula



Ficus elastica abidjan



Ficus lyrata



Ficus microcarpa compacta



# Licuala

## NL

De Licuala behoort tot de groep waaierpalmen. Het is een grandioze plant vanwege zijn enorme bladeren. Het soort komt oorspronkelijk voor in de tropische bossen van Zuidoost-Azië, China, Nieuw-Guinea en de eilanden in de westelijke Stille Oceaan. De plant stelt hoge eisen aan de lichtintensiteit en luchtvochtigheid, en de bladeren krijgen snel bruine randen.

## DE

Die Licuala gehört zur Gruppe der Strahlenpalmen. Mit ihren enormen Blättern ist sie eine sehr eindrucksvolle Pflanze. Die Art ist ursprünglich in den tropischen Wäldern Südostasiens, Chinas und Neuguineas sowie auf den Inseln im westlichen Stillen Ozean beheimatet. Sie stellt hohe Anforderungen an die Lichtintensität und die Luftfeuchtigkeit und bekommt bei falscher Pflege schnell braune Blattränder.

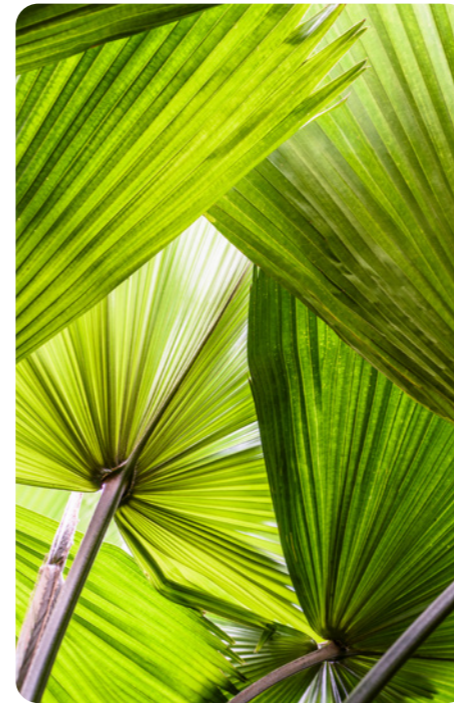
## EN

Licuala is a genus of plants belonging to the group of fan palms. It is a grandiose plant because of its enormous leaves. This species is native to the tropical forests of Southeast Asia, China, New Guinea and the islands of the Western Pacific Ocean. This plant places high demands on light intensity and humidity, and if not properly cared for it quickly develops brown leaf edges.

## FR

Le Licuala appartient au groupe des palmiers en éventail. C'est une plante spectaculaire avec ses feuilles énormes. L'espèce est originaire des forêts tropicales de l'Asie du Sud-Est, de la Chine, de la Nouvelle-Guinée et des îles du Pacifique occidental. La plante a besoin de beaucoup de lumière et d'humidité, et en cas de mauvais entretien, les feuilles auront des bords bruns.

Origin	Southeast Asia, China and New Guinea
Family	Arecaceae
Plant location	Sunny
Maintenance	Regular
Height	60 – 400 cm



Licuala grandis



Licuala grandis



# Monstera

## NL

De Monstera, ook bekend als gatenplant, is een kruipende klimplant die voornamelijk voorkomt in de tropische regenwouden van zuidelijk Mexico en Panama. In het wild klimmen de planten tot wel 20 meter hoog in bomen of tegen rotsen. De plant is zeer geliefd in het interieur vanwege zijn tropische uitstraling.

## DE

Die Monstera, auch als Fensterblatt bekannt, ist eine kriechende Zimmerpflanze, die vor allem in den tropischen Regenwäldern Süd Mexikos und Panamas beheimatet ist. In der Natur wachsen die Pflanzen bis zu 20 Meter hoch in Bäumen oder an Felsen empor. Wegen ihrer tropischen Ausstrahlung sind sie beliebte Zimmerpflanzen.

## EN

Monstera, more commonly known as the Swiss Cheese Plant, is a creeping vine that can be found mainly in tropical rainforests from Southern Mexico down to Panama. In the wild the plants can reach heights of 20m in trees or against rocks. The plant is very popular in an indoor environment because of its tropical appearance.

## FR

Le Monstera, également appelé « plante gruyère », est une plante grimpante rampante que l'on trouve surtout dans les jungles tropicales du Mexique du Sud et de Panama. Dans la nature, les plantes grimpent jusqu'à 20 mètres de haut dans les arbres et contre les rochers. La plante est très appréciée dans les intérieurs grâce à son aspect tropical.

Origin	South America
Family	Araceae
Plant location	Half shade
Maintenance	Regular
Height	25 – 180 cm



Monstera obliqua



Monstera deliciosa



# Musa

## NL

De Musa, beter bekend als bananenboom, komt van oorsprong uit de tropische regenwouden van Zuidoost-Azië. Er zijn wereldwijd ongeveer 400 soorten. De Cavendish wordt het meest gebruikt voor in het interieur. Met zijn grote groene bladeren zorgt de Musa voor een tropische uitstraling in het interieur.

## DE

Die Musa, besser als Bananenbaum bekannt, stammt ursprünglich aus den tropischen Regenwäldern Südostasiens. Weltweit sind etwa 400 Arten bekannt. Für Innenräume wird meistens die Sorte Cavendish verwendet. Mit ihren großen grünen Blättern bringt die Musa tropisches Flair ins Haus.

## EN

Musa, commonly known as banana tree, is native to the tropical rainforests of Southeast Asia. There are around 400 species worldwide. The Dwarf Cavendish is most commonly used in an indoor environment. Its large green leaves give the interior a tropical atmosphere.

## FR

Le Musa, mieux connu sous le nom de bananier, est originaire des jungles tropicales d'Asie du Sud-Est. Il y a environ 400 espèces dans le monde. Le Cavendish est l'espèce la plus utilisée pour l'intérieur. Avec ses grandes feuilles vertes, le Musa apporte une touche tropicale à votre intérieur.

Origin	Southeast Asia
Family	Musaceae
Plant location	Sunny
Maintenance	Regular
Height	50 – 200 cm



Musa dwarf cavendish



Musa dwarf cavendish



# Philodendron

## NL

De Philodendron komt voor in de tropische regenwouden van Midden- en Zuid-Amerika. Het is een grote groep, waarvan veel soorten in hoge bomen klimmen om voldoende licht te krijgen. Er zijn zelfs soorten die nooit op de grond leven, maar ontkiemen hoog in de boom en daar hun hele leven blijven. De Philodendron is een sterke plant die het prima doet in het interieur.

## DE

Der Philodendron ist in den tropischen Regenwäldern Mittel- und Südamerikas beheimatet. Viele Arten dieser umfangreichen Gattung klettern in hohe Bäume, um genügend Licht zu bekommen. Manche Arten kommen sogar niemals auf den Boden, sondern keimen hoch in einem Baum und bleiben dort ihr ganzes Leben lang. Der Philodendron ist eine widerstandsfähige Pflanze, die sich in Innenräumen sehr wohl fühlt.

## EN

The Philodendron is native to the tropical rainforests of Central and South America. It is a large family of plants, of which many species climb in high trees to get sufficient light. There are even species that never live on the ground, but germinate high up in the tree and stay there for the rest of their lives. The Philodendron is a strong plant that does well in an indoor environment.

## FR

Le philodendron est originaire des jungles tropicales d'Amérique Centrale et du Sud. C'est un grand groupe, dont de nombreuses espèces poussent vers le haut pour avoir suffisamment de lumière. Il y a même des espèces qui ne vivent jamais sur le sol, mais prennent racine dans un arbre et y restent toute leur vie. Le Philodendron est une plante solide qui profite très bien à l'intérieur.

Origin	Central and South America
Family	Araceae
Plant location	Half shade
Maintenance	Regular
Height	25 – 180 cm



Philodendron imperial green



Philodendron imperial red



Philodendron pertusum



Philodendron scandens



Philodendron grand brasil



Philodendron xanadu

# Pleomele

## NL

De Pleomele komt oorspronkelijk uit Mozambique, Madagaskar, Mauritius en andere nabijgelegen eilanden in de Indische Oceaan. De grillige takken geven de plant een natuurlijk karakter. Het is een zeer sterk soort dat uitstekend geschikt is voor kantoorbepanting.

## DE

Die Pleomele stammt ursprünglich aus Mosambik, Madagaskar, Mauritius und anderen Inseln dieser Region im Indischen Ozean. Die eigenwillig geformten Zweige verleihen der Pflanze einen natürlichen Charakter. Dank ihrer Widerstandsfähigkeit ist diese Art eine ausgezeichnete Büro-pflanze.

## EN

Pleomele is native to Mozambique, Madagascar, Mauritius and other nearby islands in the Indian Ocean. The capricious branches give the plant a natural character. It is a very strong species that is ideal for office environments.

## FR

Le Pleomele est originaire du Mozambique, de Madagascar, de l'île Maurice et d'autres îles avoisinantes de l'océan Indien. Les branches aux formes capricieuses donnent à la plante son aspect naturel. C'est une espèce très robuste très appropriée pour les bureaux.

Origin	Mozambique and Madagascar
Family	Asparagaceae
Plant location	Half shade
Maintenance	Low
Height	50 – 300 cm



Pleomele reflexa



Pleomele song of india



Pleomele song of jamaica



# Podocarpus

## NL

De Podocarpus macrophyllus komt oorspronkelijk uit bergachtige gebieden in China en Japan. Hier groeit de plant in het koele, vochtige klimaat. De Podocarpus kan zowel in kantoren als in onverwarmde binnenruimtes – zoals winkelcentra – gehouden worden. De fijne, lancetvormige bladeren geven de plant een fraaie uitstraling.

## DE

Podocarpus macrophyllus stammt ursprünglich aus den Gebirgsregionen Chinas und Japans. Hier, in dem kühlen, feuchten Klima, gedeiht die Pflanze gut. Podocarpus eignet sich sowohl für Büros als auch für unbeheizte Innenräume, beispielsweise Einkaufszentren. Die feinen, lanzettförmigen Blätter verleihen der Pflanze eine attraktive Ausstrahlung.

## EN

Podocarpus macrophyllus originates from mountainous regions in China and Japan, where it grows in the cool, humid climate. The Podocarpus can be kept in offices and in unheated indoor areas such as shopping centres. The fine, lancet-shaped leaves give the plant a striking appearance.

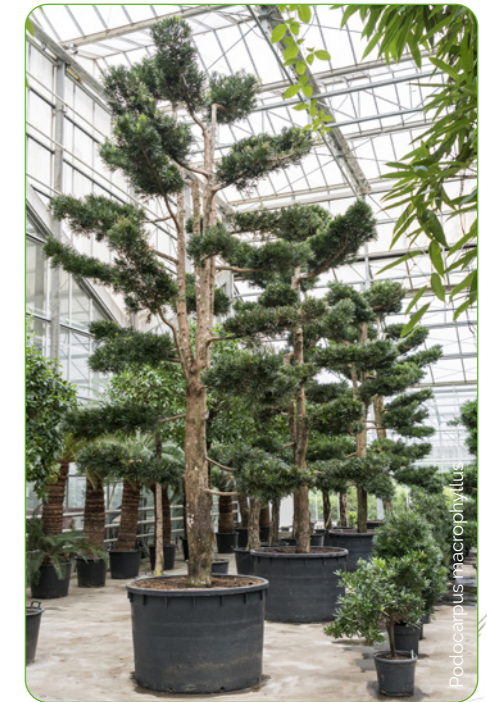
## FR

Le Podocarpus macrophyllus est originaire des régions montagneuses de la Chine et du Japon. La plante pousse ici dans un climat froid et humide. Le Podocarpus peut aussi bien être utilisé pour agrémenter des bureaux que des espaces intérieurs non chauffés, comme des centres commerciaux. Les fines feuilles en forme de lancette donnent à la plante un aspect élégant.

Origin	China and Japan
Family	Podocarpaceae
Plant location	Sunny
Maintenance	Regular
Height	100 – 600 cm



Podocarpus macrophyllus



Podocarpus macrophyllus



# Rhapis

## NL

De Rhapis komt oorspronkelijk uit Zuidoost-Azië en delen van China. De palm heeft kenmerkende stammen, die wel iets van een bamboe weghebben. De Rhapis is zeer geschikt voor een standplaats verder van het raam en uitstekend te gebruiken als kantoorbeplanting.

## DE

Die Rhapis stammt ursprünglich aus Südostasien und bestimmten Gebieten Chinas. Die charakteristischen Stämme der Palme erinnern an Bambus. Die Rhapis eignet sich ausgezeichnet für Standorte, die etwas weiter vom Fenster entfernt sind; sie ist eine ideale Büro-pflanze.

## EN

Rhapis is native to Southeast Asia and certain parts of China. The palm has distinctive trunks that resemble bamboo. Rhapis is very suitable for a location further away from the window and an ideal plant for office environments.

## FR

Le Rhapis est originaire d'Asie du Sud-Est et de régions de Chine. Le palmier a un tronc caractéristique, qui ressemble assez à du bambou. Le Rhapis préfère les endroits plus éloignés des fenêtres et peut parfaitement être utilisé dans les bureaux.

Origin	Southeast Asia
Family	Arecaceae
Plant location	Shade
Maintenance	Regular
Height	80 – 300 cm



# Sansevieria

## NL

De Sansevieria komt voor in woestijnachtige gebieden van Afrika en Azië. Daar hebben deze planten zich weten aan te passen aan het droge klimaat. De planten hebben kenmerkende bladeren die als stevige punten uit de grond steken. De Sansevieria is gemakkelijk in onderhoud en hierdoor ook ideaal voor kantoorbeplanting.

## DE

Die Sansevieria ist in den Wüstengebieten Afrikas und Asiens beheimatet, wo sie sich gut an das trockene Klima angepasst hat. Kennzeichnend sind die charakteristischen Blätter, die wie Speerspitzen aus dem Boden wachsen. Die Pflanze ist pflegeleicht und eignet sich darum auch ideal für die Begrünung von Büros.

## EN

The Sansevieria is native to the desert areas of Africa and Asia, where the plant has managed to adapt to dry climates. The plants have characteristic leaves that grow upwards through the soil like spears. The Sansevieria is easy to maintain and therefore ideal as an office plant.

## FR

Le Sansevieria provient des régions désertiques d'Afrique et d'Asie. Là, les plantes ont réussi à s'acclimater à ces climats secs. Les feuilles de ces plantes séduisent par leurs longues feuilles robustes qui sortent de la terre. Le Sansevieria est facile à entretenir et est donc idéal pour être placé dans des bureaux.

Origin	Africa and Asia
Family	Agavaceae
Plant location	Sunny – Half shade – Shade
Maintenance	Low
Height	25 – 100 cm



Sansevieria bocel



Sansevieria coral black



Sansevieria kirkiti



Sansevieria laurentii



Sansevieria moonshine



Sansevieria spikes



Sansevieria masiona congo



Sansevieria straight



Sansevieria zeylanica



# Schefflera

## NL

De Schefflera komt van oorsprong uit Australië en Nieuw-Zeeland, maar groeit inmiddels wereldwijd van de tropen tot in warme gematigde gebieden. Het soort heeft kenmerkende bladeren die lijken op een hand met een paar extra vingers. De Schefflera is een sterke plant zonder al te veel eisen en uitstekend geschikt als kantoorbeplanting.

## DE

Die ursprünglich aus Australien und Neuseeland stammende Schefflera ist inzwischen weltweit verbreitet, von den Tropen bis in gemäßigt warme Regionen. Die charakteristischen Blätter erinnern an eine Hand mit ein paar zusätzlichen Fingern. Die Schefflera ist eine widerstandsfähige und relativ anspruchslose Pflanze, die sich auszeichnet für die Begrünung von Büros eignet.

## EN

The Schefflera originates from Australia and New Zealand, but now grows worldwide from the tropics to warm temperate regions. The species has characteristic leaves that resemble a hand with a couple of extra fingers. The Schefflera is a strong plant with few demands and ideal in an office environment.

## FR

Le Schefflera est une plante originaire d'Australie et de Nouvelle-Zélande, mais on la trouve maintenant aussi dans les tropiques et dans les régions au climat plus tempéré. L'espèce a des feuilles qui ressemblent à une main avec quelques doigts en plus. Le Schefflera est une plante robuste et peu exigeante et donc parfaite en tant que plante de bureaux.

Origin	Australia, New Zealand
Family	Araliaceae
Plant location	Sunny – Half shade
Maintenance	Regular
Height	50 – 250 cm



Schefflera amata



Schefflera arboricola



Schefflera gold capella



# Strelitzia

## NL

De Strelitzia komt voor in Zuid-Afrika en heeft als bijnaam Bird of Paradise, die zij heeft te danken aan haar prachtige bloem. De meeste bekende zijn de Strelitzia reginae en de Strelitzia nicolai. Het verschil zit vooral in de bloem, de reginae maakt een oranje bloem en de nicolai een witte bloem. De laatste zal overigens niet snel bloeien, maar heeft wel prachtige grote bladeren.

## DE

De Strelitzia stammt aus Südafrika und dank ihrer prachtvollen Blüte wird sie auch „Paradiesvogelblume“ genannt. Die meisten bekannten Arten sind die Strelitzia reginae und die Strelitzia nicolai. Sie unterscheiden sich vor allem durch die Blütenfarbe – die Reginae blüht orange, die Nicolai weiß. Letztere kommt übrigens nicht leicht zur Blüte, zieht aber schon mit ihren schönen großen Blättern alle Blicke auf sich.

## EN

The Strelitzia is native to South Africa and is commonly known as the Bird of Paradise. The most common species are the Strelitzia reginae and the Strelitzia nicolai. The difference between the two species is the colour of the flower. The reginae has an orange flower and the nicolai a white flower. The latter will not flower quickly, but it does have beautiful large leaves.

## FR

Le Strelitzia est originaire d'Afrique du Sud et est aussi appelée « Oiseau de Paradis » ; elle doit ce surnom à sa fleur magnifique. Les espèces les plus courantes sont les Strelitzia reginae et Strelitzia nicolai. La différence se trouve dans la fleur, le reginae a une fleur orange et le nicolai une fleur blanche. Cette dernière ne fleurit pas souvent, mais a un très beau feuillage.

Origin	South Africa
Family	Musaceae
Plant location	Sunny
Maintenance	Regular
Height	80 – 300 cm



Strelitzia nicolai



Strelitzia reginae



# Veitchia (adonidia)

## NL

De Veitchia komt voor in de Filipijnen en op de Pacifische eilanden. De palm doet je denken aan witte bounty stranden en tropische bestemmingen. De Veitchia wordt veel gebruikt in zwembaden, waar deze plant goed gedijt vanwege een hoge luchtvochtigheid. Maar de palm kan ook gebruikt worden voor kantoorbeplanting.

## DE

Die Veitchia ist auf den Philippinen und den pazifischen Inseln zu finden. Der Anblick der Palme ruft Bilder von weißen Bounty-Stränden und tropischen Zielen hervor. Die Veitchia ist oft in Badelandschaften zu finden, wo sie dank der hohen Luftfeuchtigkeit gut gedeiht. Sie eignet sich aber auch gut zur Begrünung von Büros.

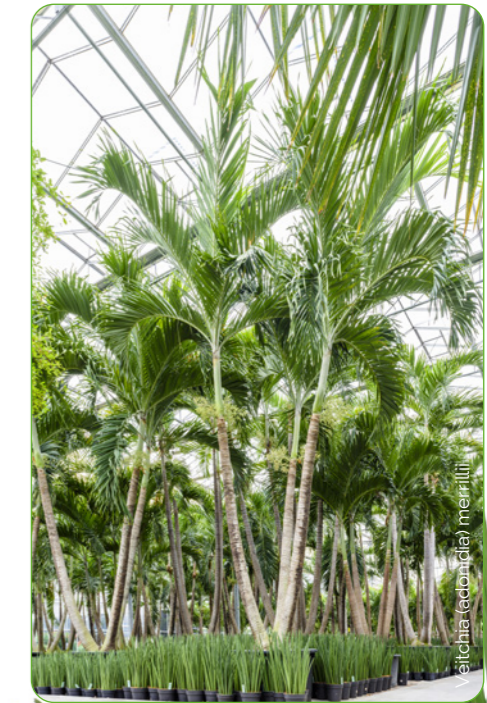
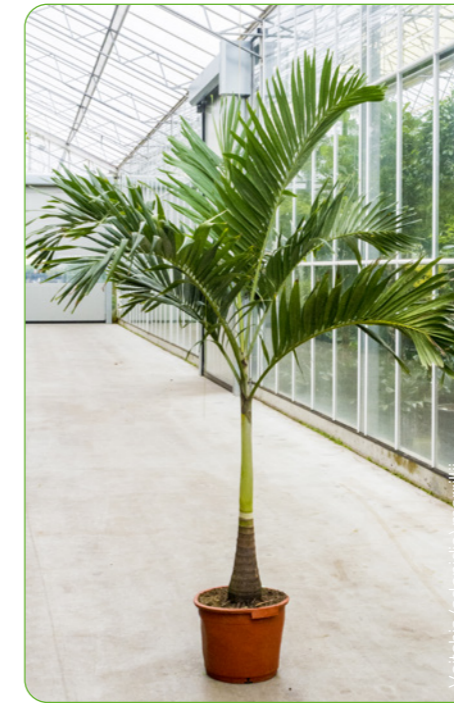
## EN

Veitchia merrillii is native to the Philippines and the Pacific Islands. The palm is reminiscent of pearl-white beaches and tropical destinations. The Veitchia merrillii is often seen in indoor swimming pools, where this plant thrives well due to the high humidity levels. But the palm can also be used for office environments.

## FR

On trouve le Veitchia aux Philippines et dans les îles du Pacifique. Le palmier rappelle les plages de sable blanc et les destinations exotiques. Le Veitchia est beaucoup utilisé pour agrémenter les piscines, car cette plante adore l'humidité. Mais la plante peut aussi être utilisée dans les bureaux.

Origin	The Philippines and the Pacific Islands
Family	Arecaceae
Plant location	Sunny
Maintenance	Regular
Height	250 – 700 cm





 **Element Green**®  
Ihr Netzwerk für Raumbegrünung